

# QR CODE 認識デモキット

## 使用マニュアル

株式会社日昇テクノロジー

<https://www.csun.co.jp>

info@csun.co.jp

作成・更新日 (2026/3/25)

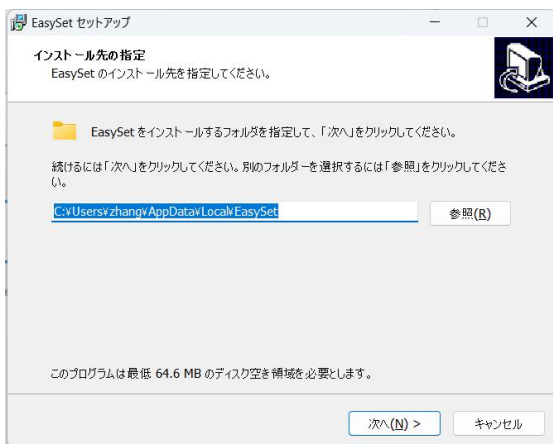
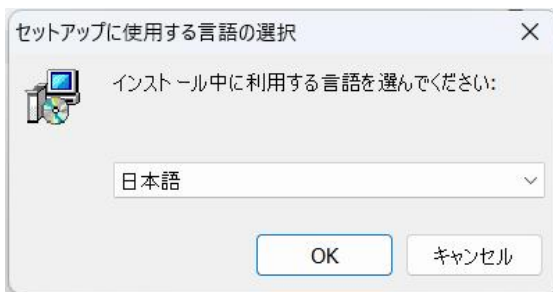
- 修正履歴

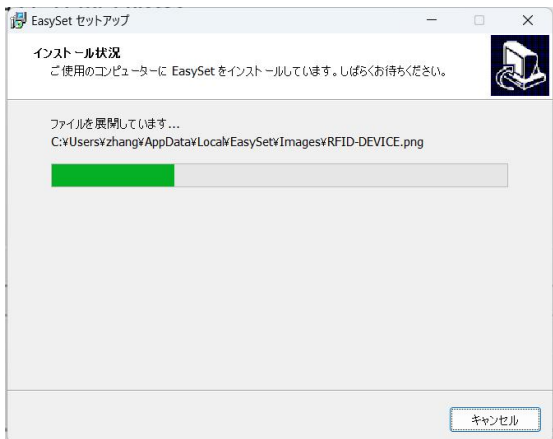
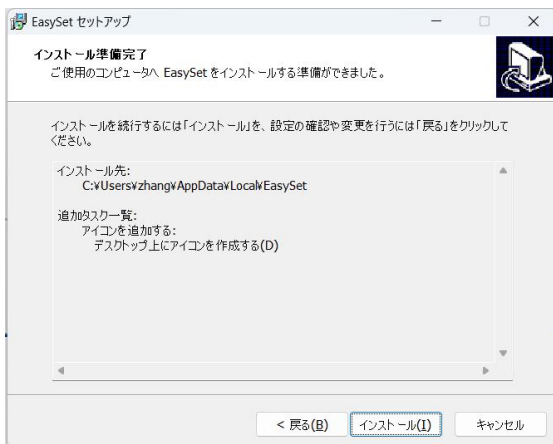
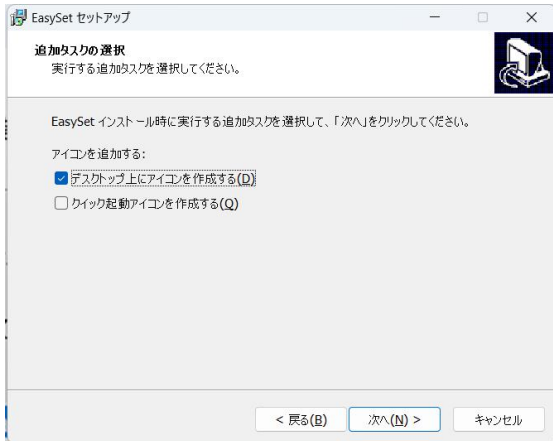
NO	バージョン	修正内容	修正日
1	Ver1.0	新規作成	2026/03/25

1. まずは EasySet をインストールします。

EasySet\_V1.2.32.exe 43.0 MB 43.0 MB アプリケーション 2023-12-18 10:59

日本語バージョンをインストールできますのでインストールの手順を従ってインストールしてください。







2. インストール完了後 easyset をダブルクリックして起動します。

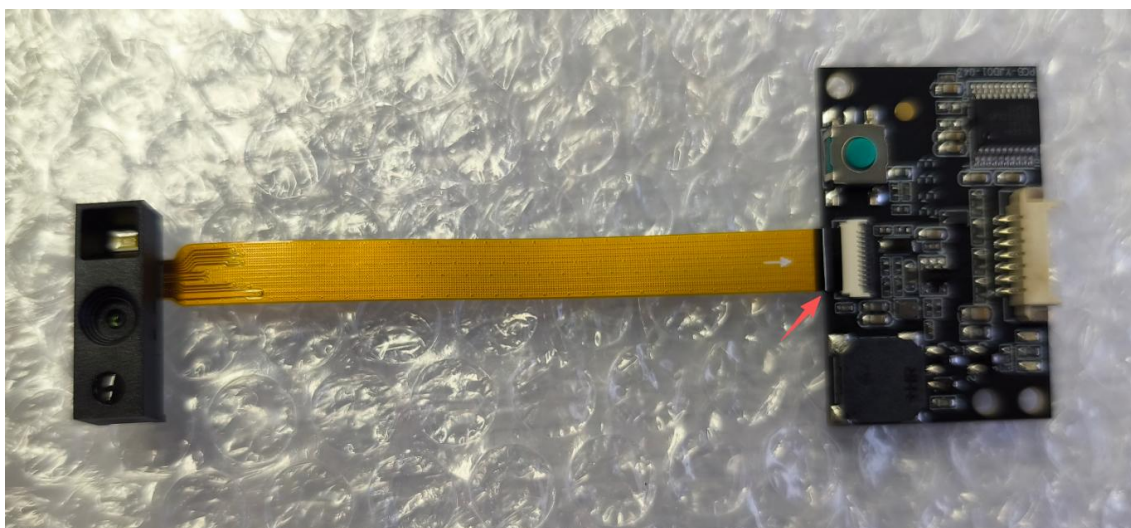


その後コマンド通信をクリックします。



下の写真のように fpc ケーブルを接続

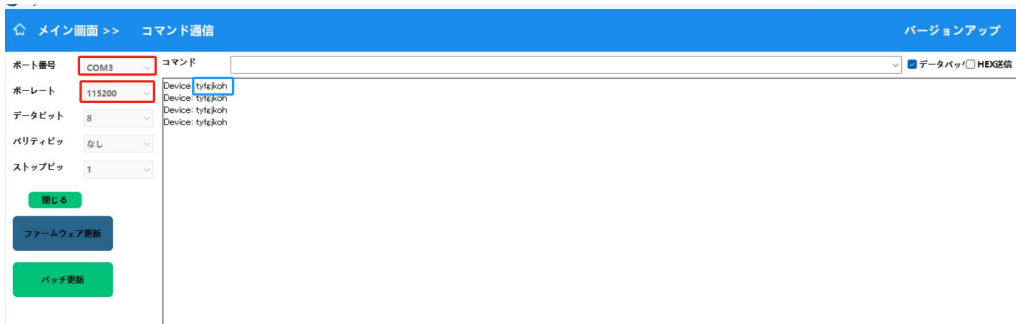




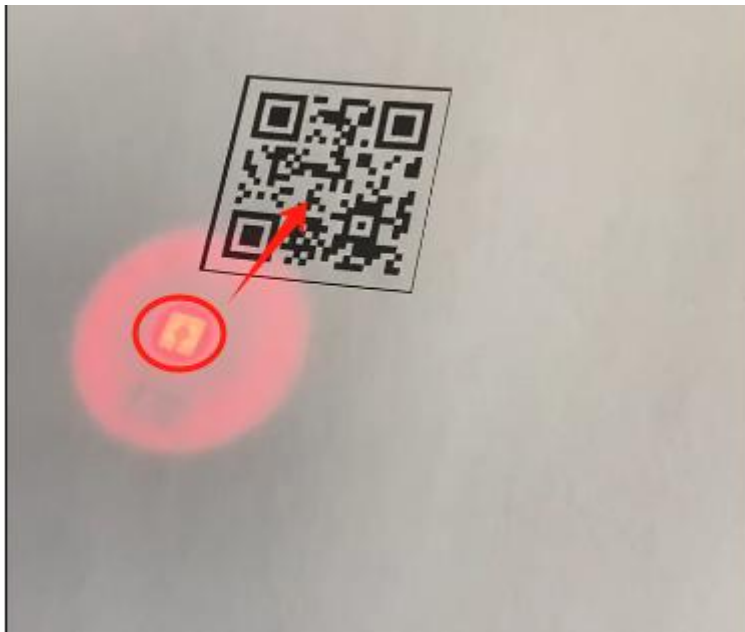
USB-TYPE-A TO USB-TYPE-C のケーブルで評価ボードを PC と接続する



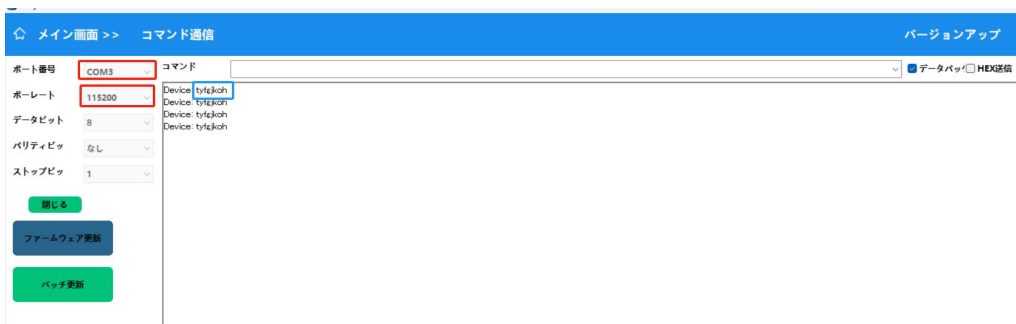
ボード番号を選択してボーレートを115200（デフォルト）に設定します。



ボタンを押すまま赤色LEDのエイマーでスキャンエンジン視野の範囲内にある対象のバーコードに照準を合わせてバーコードを認識します。



認識結果は下のように表示します。



EasySet について詳しくは **EasySet User Guide** をご参考してください。

N1 モジュールについて詳しく設定したいなら **NLS-N1\_User\_Guide\_Japanese.pdf**  
をご参考してください。

以上。